

SOREX wirelessKey

Ihr Handy ist der Schlüssel!



Bereits über
10.000 mal
installiert!

Produktkatalog

2011

SOREX wirelessKeyTM

Zuhause oder im Unternehmen:
Ihr Handy ist der sicherste und bequemste Schlüssel der Welt!



Sicherheit für die ganze Familie
Der Schlüssel zu mehr Wohnqualität
Einfach mit Ihrem autorisierten Handy nähern
— die Tür wird freigegeben



SOREX Wireless

Ihr Handy öffnet neue Perspektiven ...

Professionelles Zutrittsmanagement
Ideal für Ihr Unternehmen
Komfortabler Service für die Mitarbeiter
wie z.B. Gästezugang per SMS



Berechtigungen am PC verwalten
Alle Türen des Gebäudes im Überblick
Managementsoftware für einfache Protokollierung,
Kalenderfunktion, Zeitzone, etc.



Die Zukunft ist eröffnet
Treten Sie ein – Ihr Handy macht's möglich!
Einmal anmelden, jedes Mal automatisch
berührungslosen Zutritt erhalten



SOREX wirelessKey™ für den privat Bereich



Die Lösung für den privaten Komfort ...

Hard Facts

- Bis zu 45 Zutrittsberechtigungen pro Tür
- Automatisches Öffnen bei Annäherung (einstellbare Erkennungsreichweite)
- Für jedes Bluetooth-Mobiltelefon geeignet
- Keine Software-Installation am Handy nötig
- Einfachstes Anlernen neuer Handys
- Programmierung mit und ohne PC
- Hochsicher (128 Bit-Verschlüsselung)

Ideal für Haushalte und kleine Betriebe

Die SOREX Serien wirelessKey Easy und wirelessKey 2.0 Lite wurden speziell für Privathaushalte und kleine Betriebe entwickelt. Pro Modul können Zutrittsberechtigungen für bis zu 45 Personen verwaltet werden. Die gesamte Technik steckt im wirelessKey-Modul, das als Schnittstelle zwischen Handy und Türschloss fungiert – am Handy selbst muss nichts verändert werden. Neue Mobiltelefone können wahlweise mit Hilfe der mitgelieferten Software oder auf einfachste Weise direkt am Gerät angemeldet werden.

SOREX wirelessKey funktioniert mit nahezu jedem elektromechanischen Schließsystem. Neben dem Garagentor und der Gartentür kann auch jede Hauseingangs- oder Innenraumtür mit dem System ausgestattet werden. SOREX wirelessKey sorgt für Sicherheit auf höchstem Niveau. Industrielles Bluetooth Klasse 1, kombiniert mit einer 128-Bit-Verschlüsselung, macht das System unantastbar für unerwünschte Eindringlinge.

Anwendungsbeispiele:



... Gartentor



... Türen/Terrassen



... für die ganze Familie

SOREX wirelessKey Easy



Mit spezieller Außenantenne für die Unterputzmontage

Das SOREX wirelessKey Easy besticht vor allem durch seine exakte Erkennungsgenauigkeit. Möglich macht diese eine spezielle Außenantenne die per Anschlusskabel mit der Basisstation verbunden ist.

Pro Modul können Zugangsberechtigungen für bis zu zehn Personen verwaltet werden. SOREX WirelessKey Easy wird somit überall sehr einfach einsetzbar - egal aus welchem Material die Hauswand besteht. Ein potenzialfreier Ausgang ermöglicht die Verwendung mit beinahe jedem elektromechanischen Schloss.



wirelessKey™ Easy

Artikel Nr.	Bezeichnung	Kurzbezeichnung	Verp.Einh.
101101011	SOREX wirelessKey Easy bis 10 Teilnehmer	wKey Easy	3

SOREX wirelessKey 2.0 Lite



Nicht zu sehen und so zuverlässig

Die SOREX Serie wirelessKey 2.0 Lite wurden speziell für den direkten Einbau in das Türblatt oder den Türrahmen entwickelt und wird somit zum unsichtbaren Türöffner.

Einfach das Handy an das Türblatt halten und schon werden Sie vom System erkannt.

WirelessKey Lite kann mit jedem beliebigen elektrischen Schloss verwendet werden. Über den potenzialfreien Ausgang kann jeder Türöffner aber auch jedes Motorschloss angesteuert werden.

Eine spezielle Konstruktion ermöglicht es allen Kunden, bei denen ein Einbau in das Türblatt nicht möglich ist, das System in jede handelsübliche Unterputzdose einzubauen.



passt hinter allen gängigen Blindabdeckungen

Technische Informationen

- Einheit für Unterputzdosen- oder Türblatteinbau
- bis zu 45 Zugangsberechtigungen
- Versorgung mit 9- bis 24V Gleichspannung oder 9- bis 12V Wechselspannung
- potenzialfreier Schaltausgang
- optionaler Schalteingang
- Programmierschnittstelle: USB
- Programmierung ohne PC über 7 Dip-Switches
- Maße: 55mm Innen-Durchmesser

wirelessKey™ 2.0 Lite

Artikel Nr.	Bezeichnung	Kurzbezeichnung	Verp.Einh.
100260100	SOREX wirelessKey 2.0 Lite	wKey Lite	1
SW11 0001	Grundlizenz Software für 10 User, pro PC unbegrenzte Türanzahl	wKey Software	1

SOREX wirelessKey™ Professional



Professionelles Zutrittsmanagement für Ihr Unternehmen ...

Hard Facts

- Bis zu 2.500 Berechtigungen pro Tür
- Zutrittsmanagement mittels Software
- Fernöffnung und zentrale Benutzerverwaltung
- Vernetzungsarten über LAN, USB oder Wiegand
- Zahlreiche Funktionen je nach Softwarepaket
- Für jedes Bluetooth-Mobiltelefon geeignet
- Hochsicher (128 Bit-Verschlüsselung)

Ideal für mittlere und größere Unternehmen

Diese Serie wurde speziell für den gewerblichen Einsatz entwickelt. Sie ermöglicht professionelles Zutrittsmanagement für Unternehmen mit einem oder mehreren Standorten. Je nach Software- Lizenz können bis zu 2.500 Zutrittsberechtigungen verwaltet werden. SOREX wirelessKey Professional ist in zwei Modellvarianten verfügbar, die per LAN, oder USB mit dem Netzwerk verbunden werden können. Zudem ist eine Wiegand Ausführung verfügbar, die es ermöglicht; das wirelessKey System in bestehende Zutrittslösungen zu integrieren.

Die einstellbare Erkennungsreichweite von 1 cm bis 14 m ermöglicht neben dem Einsatz bei Haupteingängen oder Bürotüren auch die Verwendung bei Schranken oder Parkgaragen.

Das zentrale Management des Systems erfolgt per PC-Software, die in verschiedenen Versionen verfügbar ist und somit Ihren individuellen Ansprüchen angepasst werden kann. Die Funktionen reichen von Benutzer- und Türverwaltung über Protokollierung bis zur Vergabe von wechselnden Benutzercodes für einmaligen Zutritt (z. B. Gäste). Dieses System kann bei Verwendung eines zusätzlichen Terminals auch zur Zeiterfassung genutzt werden. Eine detaillierte Beschreibung der Software-Varianten finden Sie auf den Seiten 9, 10 und 11.

Anwendungsbeispiele:



... Parkgaragen



... Schrankenanlagen



... Firmeneingangstüren

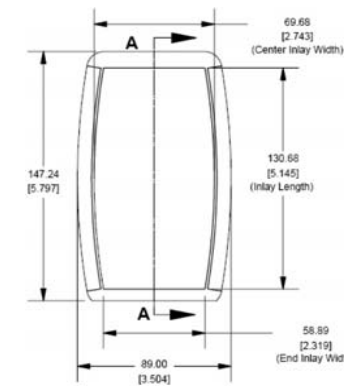
SOREX wirelessKey Professional



Der Spezialist für professionellen Einsatz

Das SOREX wirelessKey Modul Professional zeichnet sich durch hohe Funktionalität und den Einsatz bei mehreren Türen aus. Per Management Software können je nach Softwarelizenz bis zu 2.500 Benutzer auf einfachste Weise verwaltet werden. Bei dem SOREX wirelessKey Professional kann zwischen einer einfach zu programmierenden USB Variante und einer LAN Version gewählt werden, die sich ideal für die Verwendung als Online System eignet. Die mitgelieferte externe Antenne liefert eine optimale Erkennungsgenauigkeit.

LAN (over IP)



Technische Informationen

- Versorgungsspannung: 9 bis 24V Gleichspannung
- Relais-Ausgang: max. 50VDC / max. 1A / max. 10W
- Eingang: potenzialfreier Kontakt / 6V bis 24V
- Reichweite: programmierbar (1 cm bis ca. 14 m)
- Arbeitstemperatur: -20 °C bis +60 °C
- Abmessungen: 152 x 90 x 25 mm (ohne Anschlussleitungen)
- Farbe: weiß/grau



Artikel Nr.	Bezeichnung	Kurzbezeichnung	Verp.Einh.
1002 31310	LAN (over IP) SOREX wirelessKey Professional USB 2500	wKey Prof USB EX	1
1002 31410	USB SOREX wirelessKey Professional LAN 2500	wKey Prof ETH EX	1

Managementsoftware Grundlizenz optional

Mehr Komfort beim Konfigurieren



Diese Software ermöglicht die Konfiguration des wirelessKey mittels PC. Neben den Grundfunktionen, die auch per Dipp Switches direkt am wirelessKey-Modul eingestellt werden können, bietet diese Software folgende erweiterte Einstellungen:

- Übersichtliches Speichern/Entfernen von Benutzern
- Zuweisung von Benutzernamen
- Passwortgeschützte Datenbank
- Einlernen/Löschen von wirelessKey-Handsendern
- Änderung der Sicherheitscodes
- Einfaches Ändern der Erkennungsreichweite



Artikel Nr.	Bezeichnung	Kurzbezeichnung	Verp.Einh.
SW11 0001	Grundlizenz Software für 10 User, pro PC unbegrenzte Türanzahl	wKey Software	1

SOREX wirelessKey™ 2.0



SOREX wireless **key 2.0**

Design und Präzision...
perfekt vollendet...

Hard Facts

- Bis zu 2.500 Berechtigungen pro Türe
- Verbesserte Reaktionszeit
- Modulare Schnittstellen (USB, LAN, WLAN)
- Umfangreiches Zutrittsmanagement mittels Software
- Hochwertiges Design
- Integrierter kapazitiver Taster für Türöffnungen von Innen
- Als Auf- und Unterputzvariante verfügbar (IP 54)
- Hochsicher (128 Bit-Verschlüsselung)
- Verbindung von Lese- und Logikeinheit per Kabel (bis zu 100m)

Ideal für mittlere und größere Unternehmen

Diese Serie wurde speziell für den anspruchsvollen Privatbereich und den gewerblichen Einsatz entwickelt. Sie ermöglicht professionelles Zutrittsmanagement für Unternehmen mit einem oder mehreren Standorten. Je nach Software Lizenz können bis zu 2.500 Zutrittsberechtigungen verwaltet werden.

SOREX wirelessKey 2.0 ist in zwei Modellvarianten verfügbar: einer kombinierten Variante bei der Lese- und Logikeinheit in einem Gehäuse untergebracht sind und einer getrennten Logikeinheit mit separater Leseinheit.

Eine modulare Schnittstelle ermöglicht je nach Ausführung eine Programmierung über USB, LAN oder WLAN.

Das zentrale Management des Systems erfolgt per PC-Software, die in verschiedenen Versionen verfügbar ist und Ihren individuellen Ansprüchen angepasst werden kann. Die Funktionen reichen von Benutzer- und Türverwaltung über Protokollierung bis zur Vergabe von wechselnden Benutzercodes für einmaligen Zutritt (z. B. Gäste). Dieses System kann bei Verwendung eines zusätzlichen Terminals auch zur Zeiterfassung genutzt werden. Eine detaillierte Beschreibung der Software-Varianten finden Sie auf den Seiten 9, 10 und 11.

Anwendungsbeispiele:



... Garagentor



... Eingangstüren



... Firmeneingangstüren

SOREX wirelessKey 2.0 Varianten



Funktion und Design in Vollendung für eine Aufputzmontage

Das wirelessKey 2.0 ist das Top Produkt der SOREX Linie. Ein formschönes Gehäuse kombiniert mit ausgeklügelter Technologie bietet Zutrittsmanagement auf höchstem Niveau. Das System ist in zwei verschiedenen Varianten verfügbar, einer kombinierten Variante bei der das System aus einer Einheit besteht. Bei der getrennten Variante ist die Handwerkererkennung nochmals optimiert da im Außenbereich eine zu montierende Leseinheit zum Einsatz kommt.

Kombinierte Einheit

Die kombinierte wirelessKey 2.0 Einheit vereint Lese- und Logikeinheit. Somit kommt das System in dieser Ausführung mit nur einem Gehäuse aus. Der Montageaufwand sinkt dadurch auf ein Minimum.

Artikel Nr.	Bezeichnung	Kurzbezeichnung	Verp.Einh.
100251501	wirelessKey 2.0 Kombinierte Einheit	wKey2 Combi	1

Getrennte Außen- und Inneneinheit

Die getrennte wirelessKey 2.0 Einheit zeichnet sich vor allem durch eine präzise und schnelle Handwerkererkennung aus. Die im Außenbereich zu montierende Leseinheit ist für die Erkennung von Mobiltelefonen zuständig und mit der mitgelieferten Kabellleitung mit der im Innenbereich zu montierenden Logikeinheit verbunden.



Artikel Nr.	Bezeichnung	Kurzbezeichnung	Verp.Einh.
100251301	wirelessKey 2.0 Inneneinheit (Relais Modul)	wKey 2.0 Base	1
100251201	wirelessKey 2.0 Außeneinheit (Bluetooth Leser)	wKey2 Reader	1

SOREX wirelessKey 2.0 Kommunikationsmodule

LAN Interface

Das LAN Interface kann in die Logikeinheit des wirelessKey 2.0 Systems eingesetzt werden und ermöglicht die Kommunikation per LAN.

Artikel Nr.	Bezeichnung	Kurzbezeichnung	Verp.Einh.
100251402	wirelessKey 2.0 LAN Interface	wKey2 LAN Interface	1

USB Interface

Das USB Interface kann in die Logikeinheit des wirelessKey 2.0 Systems eingesetzt werden und ermöglicht die Kommunikation per USB.

Artikel Nr.	Bezeichnung	Kurzbezeichnung	Verp.Einh.
100251401	wirelessKey 2.0 USB Interface	wKey2 USB Interface	1

WLAN Interface

Das WLAN Interface kann in die Logikeinheit des wirelessKey 2.0 Systems eingesetzt werden und ermöglicht die Kommunikation per WLAN.

Artikel Nr.	Bezeichnung	Kurzbezeichnung	Verp.Einh.
100251403	wirelessKey 2.0 WLAN Interface	wKey2 WLAN Interface	1



Managementsoftware für SOREX wirelessKey™ 2.0 und Professional

Die wirelessKey-Managementsoftware ist zur Konfiguration und Verwaltung der betreffenden Module erforderlich. Sie bietet Zutrittsmanagement auf höchstem Niveau. Die Software ist modular aufgebaut so, dass diese exakt an die Anforderungen des Kunden angepasst werden kann. Neben folgender Grundausstattung sind erweiterten Funktionen mit den jeweiligen Softwarepaketen abgedeckt.

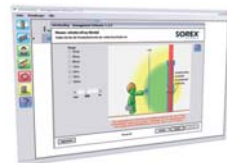
Managementsoftware Grundlizenz

Die wichtigsten Funktionen moderner Zutrittslösungen

Die Grundlizenz der SOREX Managementsoftware bietet die wichtigsten Funktionen die ein modernes Zutrittssystem bieten muss. Je nach Kundenwunsch kann diese Grundlizenz durch Zusatzpakete in seiner Funktion erweitert werden.

In der Grundlizenz integrierte Funktionen:

- **Lizenz für 10 Benutzer**
Zugangsberechtigungen für bis zu 10 Benutzer sind bei der Grundlizenz inkludiert. Jede weitere Person kann durch die entsprechende Benutzer Lizenz erweitert werden.
- **Lizenz für unbegrenzte Türanzahl**
Diese Lizenz ermöglicht es, eine unbegrenzte Anzahl an Türen mit der wirelessKey Software zu verwalten.
- **Vier Augen Prinzip Passwort**
Diese Funktion ermöglicht es, die wirelessKey Software durch ein vier Augenprinzip per Passwort zu schützen.
- **Einstellung der Leseentfernung**
Diese Funktion ermöglicht es, die Erkennungsentfernung von Mobiltelefonen sehr einfach einzustellen.
- **Änderung der Sicherheitscodes**
Dem Produkt mitgelieferte Sicherheitscodes, wie der Anlerncode für neue Mobiltelefone oder der Zugangscodes für den PC Zugriff auf das wirelessKey, können mit Hilfe dieser Funktion geändert werden.
- **Benutzer- und Türgruppenfunktion**
Diese Funktion ermöglicht es einzelne Benutzer und Türen zu Gruppen zusammenzufassen um eine übersichtliche Darstellung zu erhalten oder Gruppenrechte zu vergeben.
- **Easy Pairing**
Die Funktion Easy Pairing ermöglicht das einfache und schnelle Anlernen neuer Mobiltelefone per Sicherheitscode.



Artikel Nr.	Bezeichnung	Kurzbezeichnung	Verp.Einh.
SW11 0001	Grundlizenz Software für 10 User, pro PC unbegrenzte Türanzahl	wKey Software	1

Benutzer Lizenzen

Flexible Anpassung an die Unternehmensgröße

Die wirelessKey Managementsoftware wurde so entwickelt, dass diese jederzeit perfekt an die Unternehmensgröße angepasst werden kann. Je nach Mitarbeiterzahl können Benutzerlizenzen erworben und erweitert werden. Die ersten zehn Benutzer sind in der Grundlizenz kostenlos enthalten. Die Kosten für jeden weiteren Benutzer sind von der Gesamtbenutzeranzahl abhängig und in drei Kategorien unterteilt.

- **Kategorie 11-50 Benutzer**
Für Unternehmen bis zu einer Gesamtbenutzeranzahl von 50 Benutzern werden Zusatzlizenzen über das User Upgrade 1 bezogen. Diese Lizenzen gelten dabei jeweils für einen Benutzer.
- **Kategorie 51-100 Benutzer**
Für Unternehmen bis zu einer Gesamtbenutzeranzahl von 100 Benutzern werden Zusatzlizenzen über das User Upgrade 2 bezogen. Dabei verringert sich der Einzelpreis pro User. Die Lizenzen gelten auch hier jeweils für einen Benutzer.
- **Kategorie 101-2500 Benutzer**
Für Unternehmen bis zu einer Gesamtbenutzeranzahl von 2.500 Benutzern werden Zusatzlizenzen über das User Upgrade 3 bezogen. Dies ist die höchste Kategorie mit dem geringsten Einzelpreis pro User. Wie auch bei Kategorie 1 und 2 gelten die Lizenzen jeweils für einen Benutzer.



Artikel Nr.	Bezeichnung	Kurzbezeichnung	Verp.Einh.
SW11 0101	Benutzererweiterung je weiteren User für 11-50 Benutzer	User Upgrade 1	1
SW11 0102	Benutzererweiterung je weiteren User für 51-100 Benutzer	User Upgrade 2	1
SW11 0103	Benutzererweiterung je weiteren User für 101-2500 Benutzer	User Upgrade 3	1

Zusätzliche Softwaremodule

Upgrade 1 - Handy Zugang per Pincode (Gästecode)

Dieses Upgrade ermöglicht es mit einem beliebigen Bluetooth-fähigen Mobiltelefon Zugang zu erhalten. Dabei wird ein Zugangscode in der Software hinterlegt der für Öffnungen verwendet werden kann. Um eine Tür zu öffnen muss der Benutzer lediglich sein Mobiltelefon direkt über die SOREX Einheit bewegen und wird automatisch zur Code-Eingabe aufgefordert. Dieses Upgrade ist für unlimitierte Useranzahl für eine Grundlizenz gültig.



Artikel Nr.	Bezeichnung	Kurzbezeichnung	Verp.Einh.
SW11 0201	wirelessKey Software Erweiterung Zutritt mit fixem PIN Code Upgrade gültig pro Lizenz / unabhängig von Useranzahl	SW Upgrade 1	1

Upgrade 2 - Zeit- und Kalenderfunktionen

Die Zeit- und Kalenderfunktion ermöglichen es, bestimmten Benutzern ein auf deren Bedürfnisse abgestimmtes Zeitfenster zuzuordnen. So kann definiert werden, wann welcher Benutzer berechtigt ist, eine Tür zu öffnen. Auch Feiertage, Samstage und Sonntage können in die Konfiguration integriert werden. Dieses Upgrade ist jeweils für einen User und pro Grundlizenz gültig.

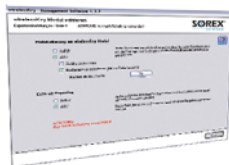


Artikel Nr.	Bezeichnung	Kurzbezeichnung	Verp.Einh.
SW11 0202	wirelessKey Software Erweiterung Zeitzone und Kalenderfunktionen Upgrade gültig pro Benutzer und pro Lizenz	SW Upgrade 2	1

Software Zusatzpakete

Upgrade 3 - Monitoring und Protokollierung

Dieses Upgrade ermöglicht die Aufzeichnung und Protokollierung aller Zutritte einzelner Benutzer. Somit kann beispielsweise im Notfall überprüft werden, wer wann das Gebäude betreten hat. Dieses Update ist jeweils für einen User und pro Grundlizenz gültig.



Artikel Nr.	Bezeichnung	Kurzbezeichnung	Verp.Einh.
SW11 0203	wirelessKey Software Erweiterung Monitoring, Überwachungslösungen Upgrade gültig pro Benutzer und pro Lizenz	SW Upgrade 3	1

Upgrade 4 - Zentralöffnung über IP (Portierfunktion)

Dieses Upgrade ermöglicht, dass jede in das System integrierte Tür von einem mit der SOREX-Software ausgestatteten PC ferngeöffnet werden kann. Das Upgrade ist pro Lizenz für eine unlimitierte Anzahl von Türen und auch PCs verwendbar.



Artikel Nr.	Bezeichnung	Kurzbezeichnung	Verp.Einh.
SW11 0204	Zentralöffnung, Öffnen der Türen über IP Upgrade gültig pro Lizenz / unabhängig von Useranzahl	SW Upgrade 4	1

Upgrade 5 - Handy Zugang per wechselndem Pincode (zeitabhängige Zutrittscodes oder Tan Liste)

Dieses Upgrade ermöglicht es mit einem beliebigen Bluetooth-fähigen Mobiltelefon Zugang per Code-Eingabe am Handy zu erhalten. Dabei kann in der Software die Gültigkeit des Pincodes gewählt werden. Der Benutzer kann zwischen permanent gültigen, nur für einen Öffnungsvorgang gültigen oder zeitlich wechselnden Pincodes wählen.



Eine ausdrückbare Liste (TAN Liste) zeigt übersichtlich an, welcher Pincode gerade gültig ist. Um eine Tür zu öffnen muss der Benutzer lediglich sein Mobiltelefon direkt über die SOREX Einheit bewegen und wird automatisch zur Code-Eingabe aufgefordert. Dieses Upgrade ist pro Lizenz jedoch für unlimitierte Useranzahl gültig.

Artikel Nr.	Bezeichnung	Kurzbezeichnung	Verp.Einh.
SW11 0205	wirelessKey Software Erweiterung Zutritt mit wechselndem Zugangscode Upgrade gültig pro Lizenz / unabhängig von Useranzahl	SW Upgrade 5	1

Upgrade 6 - Import- Export Schnittstelle

Dieses Upgrade ermöglicht es, Daten aus einem CSV File direkt in den Schließplan der Software zu importieren. Auf diese Weise können Mitarbeiterlisten oder Türeinheiten importiert werden. Ein zusätzliches Anlernen bzw. Programmieren von Benutzer oder Türen ist damit nicht mehr nötig. Dieses Upgrade ist für eine Software Grundlizenz und für unlimitierte Useranzahl gültig.



Artikel Nr.	Bezeichnung	Kurzbezeichnung	Verp.Einh.
SW11 0206	wirelessKey Software Erweiterung Import- / Export Schließplan Upgrade gültig pro Lizenz / unabhängig von Useranzahl	SW Upgrade 6	1

SOREX Service Vertrag

SOREX Service Vertrag

Der SOREX Service Vertrag kann jeweils für 12 Monate abgeschlossen werden und ermöglicht es Ihnen Ihre Software immer auf dem neuesten Stand zu halten.



Im Service Vertrag enthalten sind sämtliche Soft- und Firmware Updates sowie neue Software Funktionen die in der Grundlizenz und in den vom Kunden bezogenen Upgrades enthalten sind. Somit sind sowohl die Software als auch die wirelessKey Tür Module immer aktuell und unterstützen alle neuen SOREX Funktionen. Der SOREX Vertrag kann dabei jeweils nach Ablauf der 12 Monate verlängert werden.

Artikel Nr.	Bezeichnung	Kurzbezeichnung	Verp.Einh.
SW12 0001	Servicevertrag 12 Monate Software und Firmware Update inkl. neuer Software Funktionen	wKey Token	1

Handsender

SOREX wirelessKey™ - Token (Handsender)*

Der SOREX wirelessKey- Token ist ein Handsender, der als Schlüssel für wirelessKey-Einheiten verwendet werden kann. Da er handlich und klein ist, kann er leicht mitgeführt werden. Der Token ist frei programmierbar und kann auch bei mehreren wirelessKey-Systemen gleichzeitig eingesetzt werden.



Je nach Kundenwunsch kann der Token eingestellt werden, ob der Handsender auf Knopfdruck funktionieren soll, oder ob die Tür durch Annäherung mit dem Handsender geöffnet werden soll.

Während die größte Reichweite bei Mobiltelefonen bei ca. 14 Metern liegt, kann per Handsender bereits ab einer Distanz von bis zu 25 Metern geöffnet werden.

Der Handsender ist mit einem Akku ausgestattet der jederzeit über eine Micro USB Schnittstelle geladen werden kann.

Artikel Nr.	Bezeichnung	Kurzbezeichnung	Verp.Einh.
101131010	SOREX wirelessKey-Token (Handsender)	wKey Token	2

* Verfügbar ab Mitte 2011

KFZ-Einheit

Fahrzeugerkenkung per KFZ-Token*

Der SOREX KFZ Token wurde speziell für Fahrzeuge entwickelt und kann per 12V DC Anschluss ganz einfach in jedes Fahrzeug eingebaut werden. In nur wenigen Schritten kann das Fahrzeug somit identifiziert werden - man benötigt lediglich noch eine wirelessKey Einheit die direkt am Einfahrtstor oder an der Schrankenanlage montiert wird.



Wahlweise kann das System dann so eingestellt werden, dass das Tor bereits bei Annäherung mit dem Fahrzeug öffnet oder dass ein zusätzlicher Schalter für den Öffnungsvorgang betätigt werden muss.

Artikel Nr.	Bezeichnung	Kurzbezeichnung	Verp.Einh.
1011 31011	SOREX wirelessKey Fahrzeug-Token, IP 65	wKey Car Token	1

* Verfügbar ab Mitte 2011

Batteriebetriebenes Motorschloss SOREX LoXX One verkabelungsfrei



Batteriebetriebenes Motorschloss SOREX LoXX One

Das SOREX LoXX One ist ein batteriebetriebenes Motorschloss das kabellos über Handsender betrieben werden kann. Da für die Montage lediglich der Zylinder getauscht und das LoXX Schloss auf der Türinnenseite aufgesetzt werden muss, eignet sich dieses Schloss auch perfekt zur Nachrüstung auf bestehenden Türen.

Der motorbetriebene Antrieb ermöglicht eine vollautomatische Türöffnung und verschließt die Tür wieder selbsttätig falls diese nicht geöffnet wurde, oder nach dem Zugang wieder geschlossen wird.

Das Motorschloss SOREX LoXX One wird standardmäßig mit einem 30/30-45 mm Zylinder und zwei Handsendern ausgeliefert. Für größere Türbreiten kann ein 45/30-45 mm Zylinder bestellt werden. * Sicherheitszylinder auf Anfrage

Artikel Nr.	Bezeichnung	Kurzbezeichnung	Verp.Einh.
LO1101010	SOREX LoXX Motorschloss 30 / 30 - 45 batteriebetrieben, inkl. 2 Handsender	LO Moto 30/30-45	1

SOREX LoXX One mit Funkschnittstelle für wirelessKey verkabelungsfrei



Batteriebetriebenes Motorschloss SOREX LoXX One für wirelessKey™

Das Motorschloss SOREX LoXX One ist ein eigenversorgtes Motorschloss, das kabellos mit der wirelessKey-Einheit kommuniziert. Da das Schloss kein Kabel benötigt und lediglich der Zylinder in der Tür getauscht werden muss, eignet es sich perfekt für den nachträglichen Einbau in eine bestehende Tür

Wird per Mobiltelefon über die SOREX Einheit die Tür aufgesperrt, so bekommt das Motorschloss ein Signal und öffnet die Tür vollautomatisch. Sobald die Tür danach wieder geschlossen wird, versperrt das Schloss diese wieder.

Für die Verwendung mit Bluetooth-fähigen Mobiltelefonen wird neben dem SOREX LoXX Motorschloss auch eine SOREX wirelessKey Einheit benötigt. Die Funkschnittstelle, die für die Kommunikation zwischen wirelessKey Einheit und Motorschloss nötig ist, ist in diesem Paket enthalten.

Für größere Türbreiten kann ein 45/30-45 mm Zylinder bestellt werden. * Sicherheitszylinder auf Anfrage

Artikel Nr.	Bezeichnung	Kurzbezeichnung	Verp.Einh.
LO1101012	SOREX LoXX Motorschloss für wireless Key 30 / 30-45 batteriebetrieben, inkl. 1 Handsender inkl. Funkschnittstelle	LO Moto 30/30-45 wKey	1

Zubehör für SOREX LoXX Motorschloss



SOREX LoXX Wandtaster

Der SOREX LoXX Wandtaster ist batteriebetrieben und dient dazu, einen mit einem SOREX LoXX Schloss ausgestattete Tür von Innen per Tastendruck aufzusperren.



SOREX LoXX Profil Zylinder 45/30-45

Der SOREX LoXX Profil Zylinder 45/30-45 kann für Türen verwendet werden die eine größere Zylinderlänge benötigen. Dabei kann die Innenseite des Zylinders 30-45mm betragen und die Außenseite 45mm.



SOREX LoXX Handsender

Der SOREX LoXX Handsender dient als Öffnungsmedium für das SOREX LoXX Motorschloss und beinhaltet zusätzlich einen mechanischen Schlüssel für Notöffnungen

Artikel Nr.	Bezeichnung	Kurzbezeichnung	Verp.Einh.
LO1101113	LoXX Wandtaster	LoXX Wandtaster	1
LO1101111	LoXX Profi Zylinder Schloss 45/30 - 45 * Sicherheitszylinder auf Anfrage	LO Zyl 45/30-45	1
LO1101112	LoXX Handsender inkl. Schlüsselrohling und Batterie	LoXX Handsender	1

Burg Digitalzylinder mit Funkschnittstelle für wirelessKey verkabelungsfrei



Burg Digitalzylinder für wirelessKey™

Der Burg Digitalzylinder ist ein eigenversorgter Drehknäufzylinder, der kabellos mit der wirelessKey-Einheit über eine Funkschnittstelle kommuniziert. Jeglicher Verkabelungsaufwand entfällt dadurch. Der maximale Abstand zwischen Funkschnittstelle und Zylinder kann bis zu 3m betragen.

Durch die Eigenversorgung des Zylinders ist keine Verkabelung nötig. Für die Montage muss lediglich der bestehende Schlüsselzylinder durch den Burg Zylinder ersetzt werden. Ein im Lieferumfang beigefügter Notschlüssel kann ebenfalls zur Öffnung verwendet werden.

Der Zylinder hat eine Grundlänge von 30 x 30 mm. Verlängerungseinheiten auf bis zu 120mm sind im Packungsinhalt enthalten. Somit kann der Zylinder an jede Tür angepasst werden. Die für die Verwendung mit wirelessKey benötigte Funkschnittstelle ist im Lieferumfang enthalten.

Artikel Nr.	Bezeichnung	Kurzbezeichnung	Verp.Einh.
BU1101020	Burg Digitalzylinder mit Anbindung an wirelessKey bis 120 mm Gesamtlänge	Burg Cylinder wKey	1
BU1102010	Burg Handsender	Burg Sender	1

SOREX CES Digitalzylinder mit Funkschnittstelle für wirelessKey verkabelungsfrei



SOREX Digitalzylinder für wirelessKey™

Der SOREX Digitalzylinder ist ein eigenversorgter Drehknäufzylinder, der kabellos mit der wirelessKey-Einheit über eine Funkschnittstelle kommuniziert. Jeglicher Verkabelungsaufwand entfällt. Der maximale Abstand zwischen Funkschnittstelle und Zylinder kann bis zu 3m betragen.

Zudem kann der Digitalzylinder einfach anstelle des Schlüsselzylinders verwendet werden, womit auch kaum mechanische Umbauten an der Tür nötig sind.

Der Zylinder ist in verschiedenen Zylinderlängen in je 5mm Schritten verfügbar wobei die Standard Version des Zylinder 30 x 30mm beträgt. Im Lieferumfang ist neben dem Zylinder und der Funkschnittstelle auch eine Notfallkarte für Notöffnungen enthalten.

Für die Verwendung mit Bluetooth-fähigen Mobiltelefonen wird neben dem SOREX Zylinder auch eine SOREX wirelessKey Einheit benötigt. Die Funkschnittstelle die für die Kommunikation zwischen wirelessKey Einheit und Zylinder nötig ist, ist in diesem Zylinderpaket enthalten. * auch als Schweizer Rundzylinder verfügbar

Artikel Nr.	Bezeichnung	Kurzbezeichnung	Verp.Einh.
1041 01210	SOREX Digitalzylinder mit Anbindung an wirelessKey Bis Gesamtlänge 80mm	SOREX Cylinder wKey	1
104112100	Aufpreis Zylinderlänge ab Gesamtlänge 85mm in 5mm Schritten verfügbar	SOREX Cylinder Upgr	1

BKS- Funkbatterieschloss verkabelungsfrei



BKS- Funkbatterieschloss

Das elektrisch kuppelbare Funk-Batterieschloss ist eine Innovation, die nicht nur mit ausgefeilter Technik, sondern auch im Hinblick auf Design und Wirtschaftlichkeit überzeugt.

Automatisch verriegelndes Panik-Fallenriegelschloss mit elektrisch kuppelbarem Außendrücker für einflügelige Türen.

BKS-Funk-EK-Fallenriegelschloss 2170, zugelassen für Feuer- und Rauchschutztüren nach DIN 4102 und in Kombination mit BKS-Beschlägen für Feuerschutzabschlüsse nach DIN EN 1634.

Von der Innenseite ist die Öffnungsmöglichkeit des selbstverriegelnden Panikschlosses zu jederzeit gewährleistet.

Artikel Nr.	Bezeichnung	Kurzbezeichnung	Verp.Einh.
1041 01301	BKS- Funkbatterieschloss	BKS- Funk	1

SOREX wirelessKey

Ihr Handy ist der Schlüssel!

SOREX wirelessKey hat sich bewährt



SOREX[®]
—wireless



SOREX - Wireless Solutions GmbH
Herzog Leopold Straße 5
2700 Wiener Neustadt
Austria

Tel: +43 (0) 2622-32013-0
Fax: +43 (0) 2622-32013-15

Web: www.sorex.eu
Email: office@sorex.eu

Distribution Deutschland
SCHIFFL + Partner GmbH & Co.KG
Leverkusenstraße 54
22761 Hamburg

Tel: +49 (0) 40 429 38-100
Fax: +43 (0) 429 38-100

Web: www.schiff.de
Email: sorex@schiff.de

präsentiert von Ihrem Fachhändler

